

Skogbrann og skogbrannvern *tema*

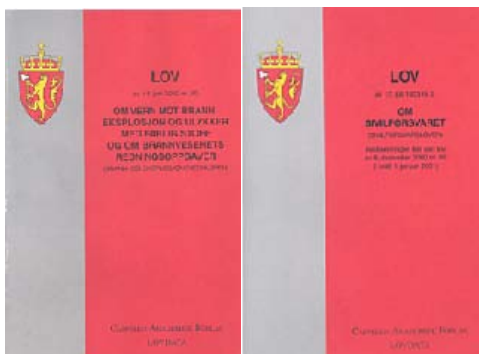
Skogbrann ledelse

Ansvar, stab, ressurser, taktikk



Skogbrann - ansvar

- Kommunen har ansvaret for slokkingen
- Kommunen skal inngå interne avtaler om bistand -og søke samarbeide med nabokommuner og andre beredskapsorganisasjoner for å utnytte ressursene i regionen
- Ved større skogbranner etableres katastrofeinnsats, hvor fylkesmannen og politiet har sentrale roller.



Brannvesenet

– kommunalt ansvar

- **Brann- og eksplosjonsvernloven – kommunalt ansvar**
 - Etablere og drifte brannvesen
 - Basert på ROS
 - Definerer oppgaver for brannvesenet
 - Myndighetsutøvelse og fullmakter

Skogbrann – brannvesen

- Brannvesen og reservestyrker skal øves for oppgaven, dette gjelder også samband og kommandolinjer
- For å styrke skogbrannberedskapen skal brannsjefen i samråd med de lokale skogmyndigheter organisere en særskilt skogbrannreservestyrke
- Styrken skal kalles inn og øves en gang i året for slike oppgaver

Skogbrann – ressurser

- Sivilforsvaret utgjør en viktig ressursinstans for kommunen, med både utstyr og mannskap.
- Sivilforsvaret skal utgjøre et tillegg til de ordinære skogbrannreserverstyrkene i kommunen



Bekjempelse av skogbranner

Bekjempelse av skogbranner deles inn i to faser

- Utrykkingsfasen
- Aksjonsfasen



Utrykkingsfasen

Ved skogbrannmeldinger – uansett nivå – skal man straks sende ut vaktlaget:

- For nærmere lokalisering av brannen og slokkevannskilder, og for å kartlegge adkomstveier,
- For tilbakerapportering og eventuell oppstarting av slokkearbeidet.

Aksjonsfasen

Det er som nevnt hensiktsmessig å dele skogbrannaksjoner inn etter hvor alvorlig branntilløpet eller brannen er.

Både ved:

- *skogbranntilløp* og *skogbrann* leder brannsjefen slokningsarbeidet



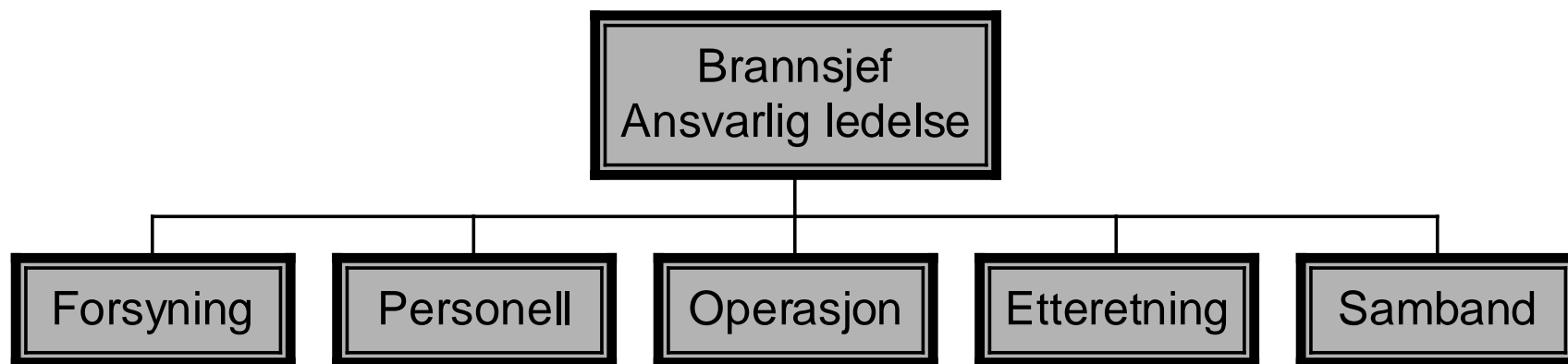
Skisse for organisering

Skogbranntilløp eller liten skogbrann

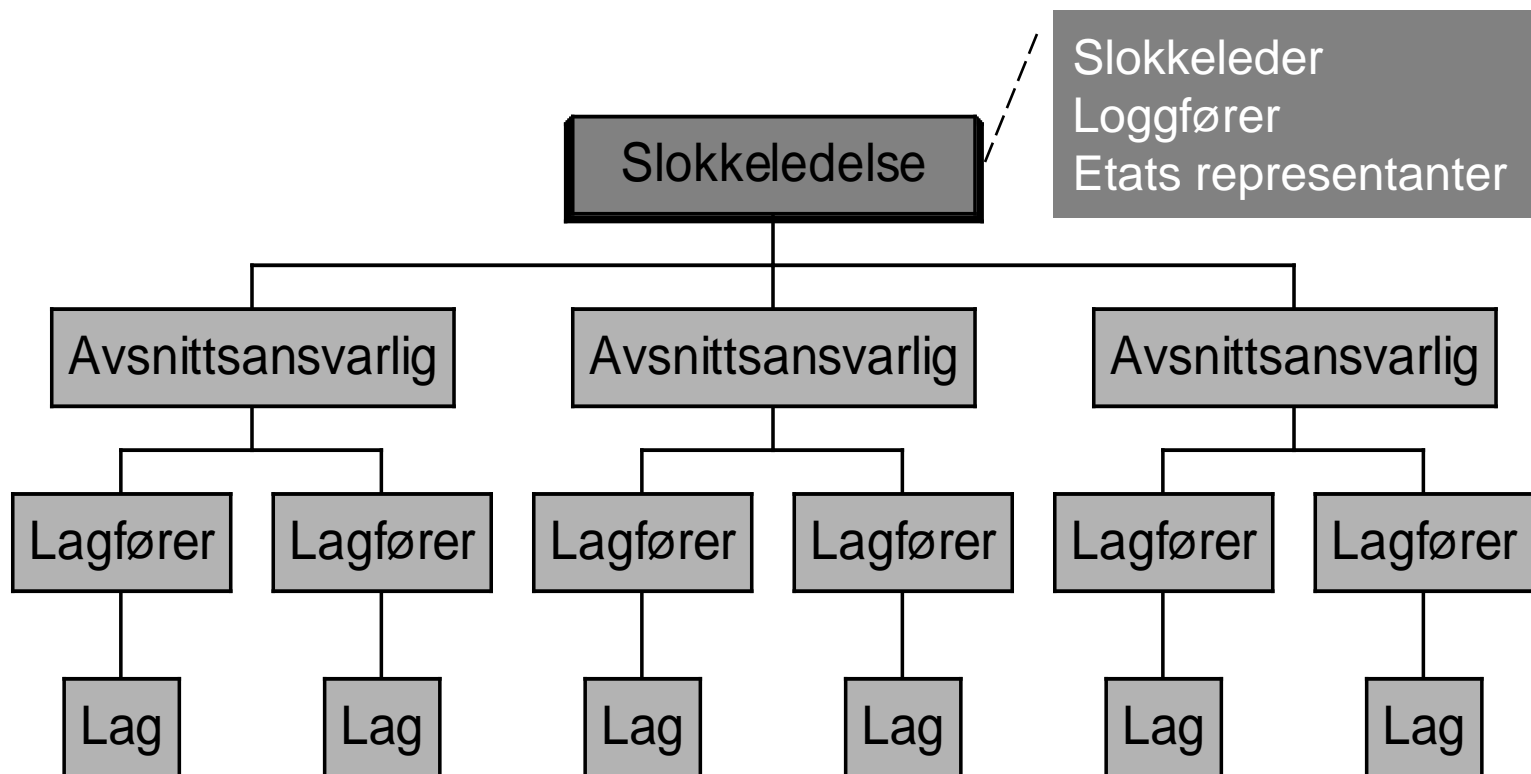


Skisse for Stab

Stab på brannstasjon/kommunehus



Organisering av slokkeinnsats

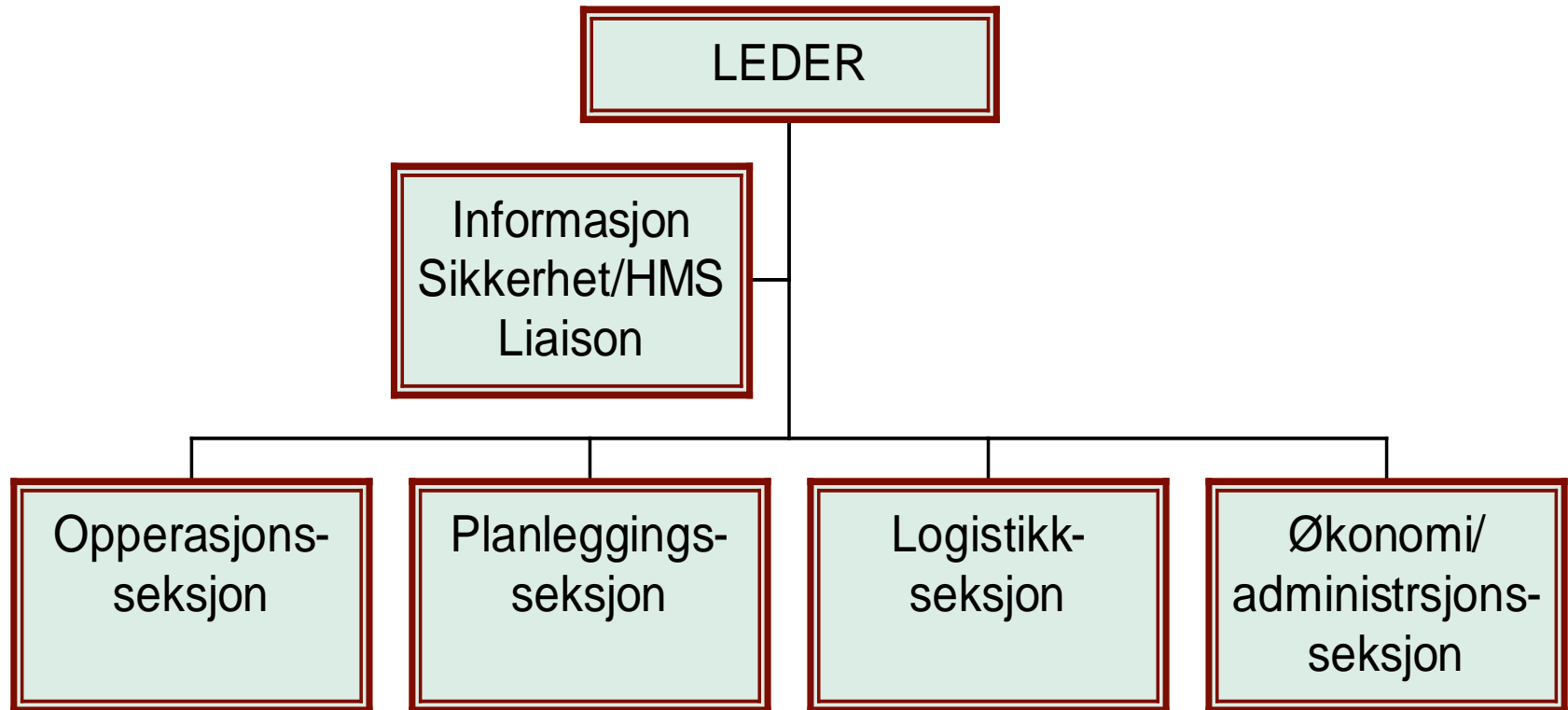




EIS -en stabs struktur

- **En stab underlagt brannsjefen**
- **Brannsjefen kan ved store hendelser rekvirere trenede personer til å inngå i sin stab.**
- **Brannsjefen kan også rekvirere en komplett EIS stab**
 - **Brannsjefen blir da stabssjef for hendelsen**
- **Blir det flere branner innenfor en region vil EIS staben etablere seg på et sentralt sted, for eks i tilknytning til alarmsentralen**

Organisering av Stab (EIS)





Ledelse av slokkeinnsatsen

- Det er viktig at man bruker litt tid på å få oversikt over området, opprett kontakt med skogeier så raskt som mulig.
- Opprett KO på en sikker plass som også er lett tilgjengelig, man må også ha oppmøte plass for mannskaper og ressurser.
- Vurder mannskaps og ressursbehovet. Husk innkalling av ekstra mannskaper og ressurser vil ta tid.
- Del opp mannskapene i små lag, maks 10 pr lag inkl en lagleder.



Mannskaps styrker

- Brannlag
- Innkallingsmannskaper
- Skogbrannreserven / skogeiere / bondelag
- Sivilforsvaret FIG/IG
- Heimevernet HV

Dette er også innkallingsrekefølgen

Man må også huske at innkallingstiden til disse mannskapene er legere enn brannvesenets.



Skogbrannreserven

- **Består av bønder skogeiere og skogsarbeidere.**
- **De har god lokalkunnskap om topografi, vann, elver, skogsbilveier, stier, hytter og hus.**
- **De vet om hvem som har materiell som kan brukes, som jernhester, elg trekker, traktorer vanningsanlegg etc.**
- **Dette er mannskaper som kan skogsarbeide**
- **Har også tilgang til jaktradio og sikringsradio**



Sivilforsvaret

- **Organisert i tropper og lag.**
- **De øver i å sette sivil stab.**
- **De har materiell som egner seg til skogbrannsløkking.**
- **Kan frakte mye vann over lange avstander.**
- **Øver på skogbrann situasjoner.**
- **De har internt samband med redningskanaler.**

Heimevernet

- **Organisert i tropper og lag.**
- **De har mange mennesker med lokalkunnskap.**
- **Lite materiell som er egnet til skogbrannsløkking.**
- **Har trening i militær stab.**
- **Har også internt samband.**



Før slokkearbeidet starter

- **Er det liv i fare?**
- **Er det store verdier som er i fare?**
- **Er det bebyggelse i området?**
- **Er det kraftledninger i området?**
- **Finnes det vann i området?**
- **Hvor skal angrepet begynne?**

Før slokkearbeidet starter

- **Hvilke resurser skal rekvireres?**
- **Skal man benytte direkte eller indirekte innsats?**
- **Hvordan skal man legge slangeutlegg?**
- **Plassering av ev branngater.**
- **Ta tidlig kontakt med Skogeierforeningen**



Ressurs disponering

- **Hva har jeg nå?**
- **Assistanse fra overvåknings fly?**
- **Hva behøver jeg ytterligere?**
- **Assistanse fra helikopter?**



Hvordan bekjempe skogbrann

- **Skal man benytte**
 - direkte angrep?
 - indirekte angrep?

Ordregiving / Informasjon

Ordrene som gis bør være tydelige

Bruk gjerne 5 punkts ordre

- 1. Situasjon**
- 2. Oppdrag**
- 3. Utførelse**
- 4. Administrasjon**
- 5. Innsatsledelse og samband**